

Перв. прим.

Справ. №

Взам. инв. №

Инв. № подл

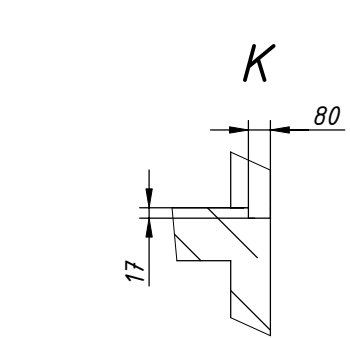
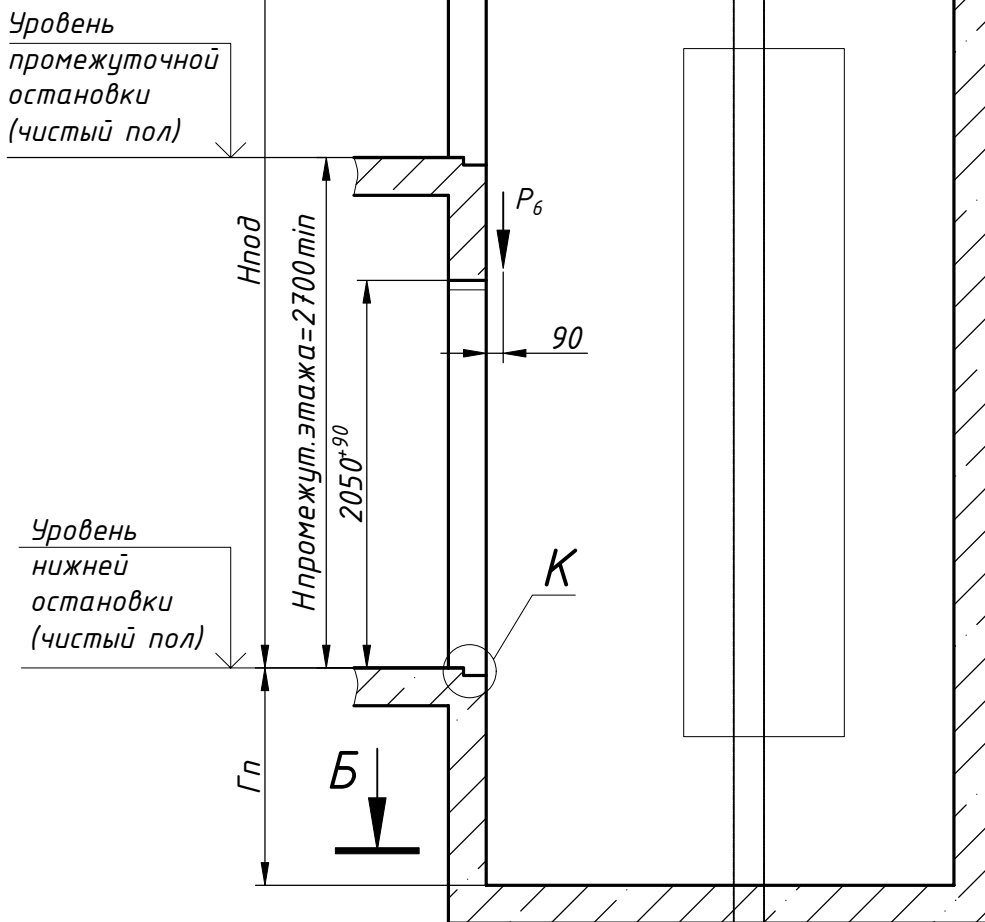
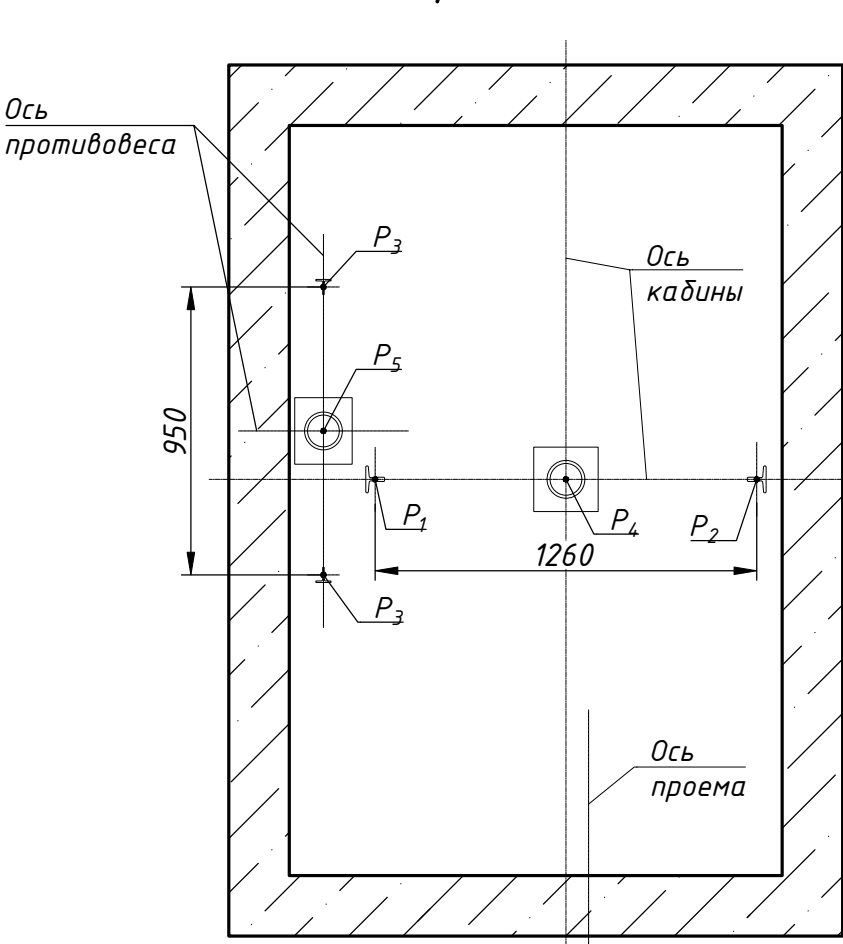
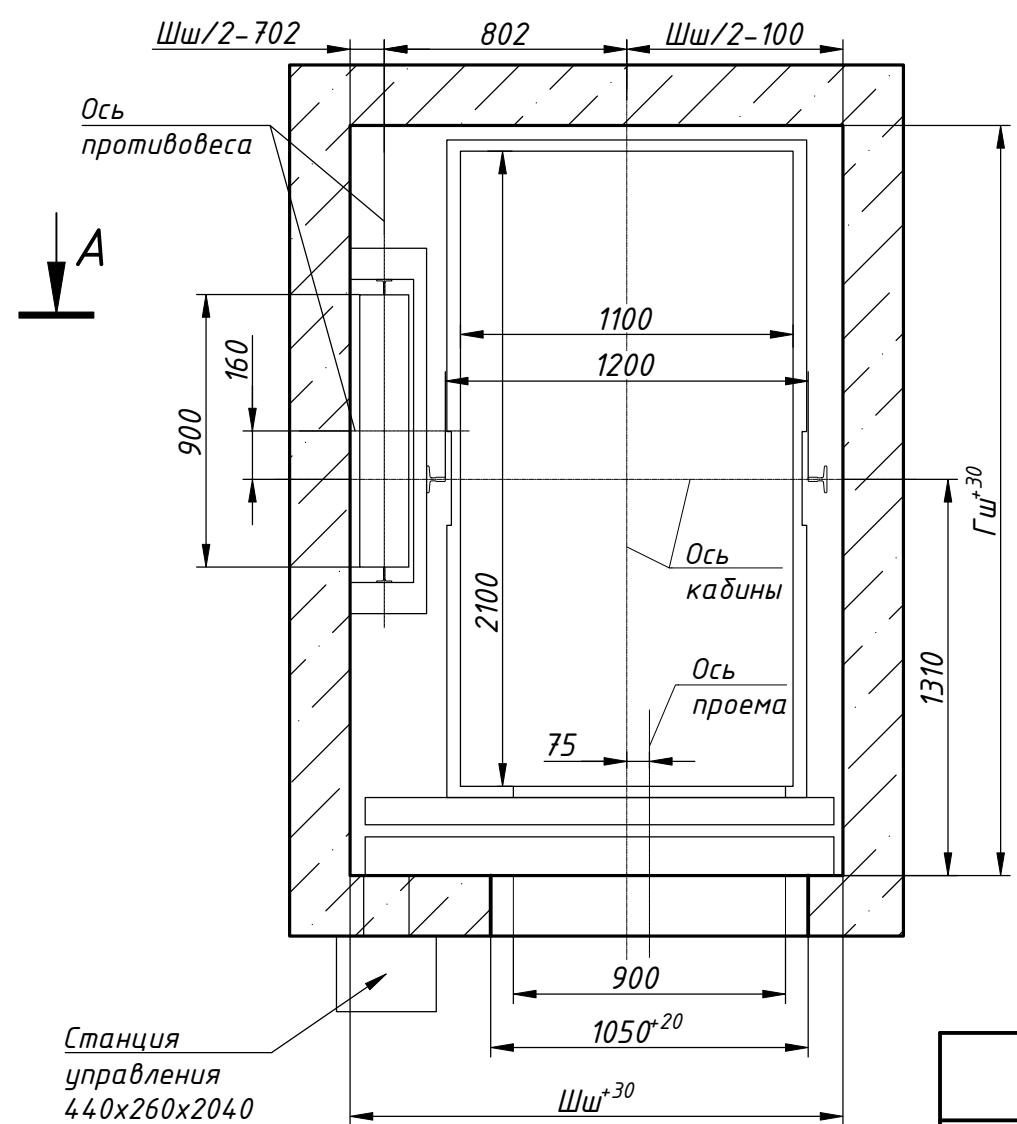
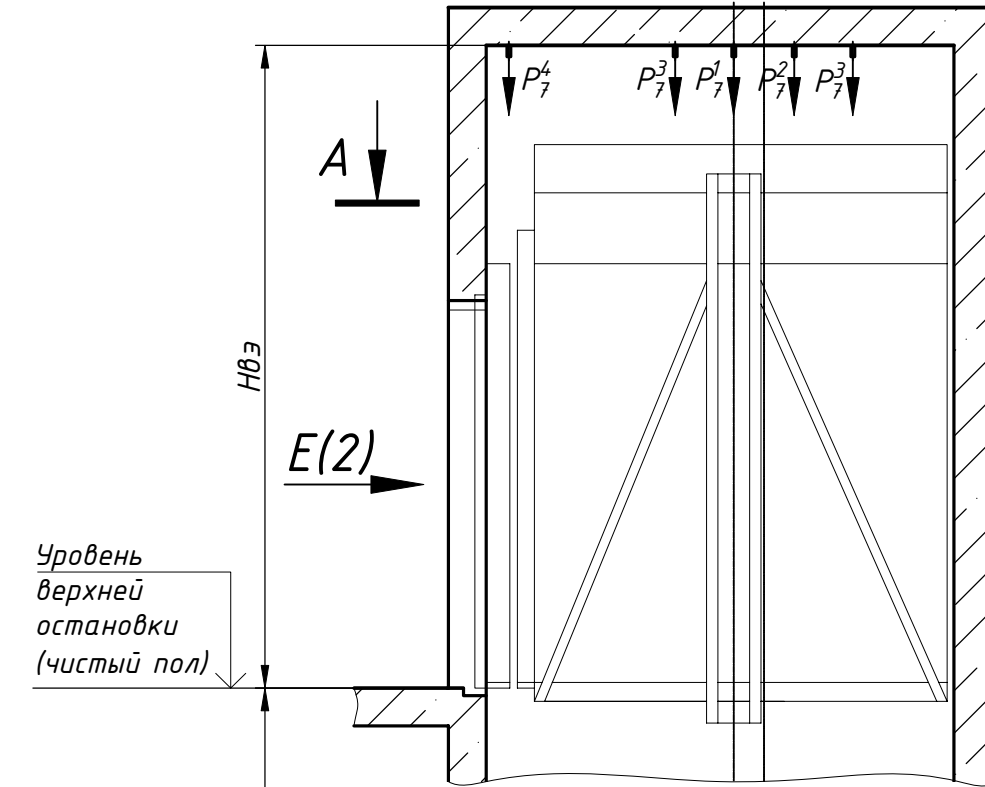
Подп. и дата

Подп. и дата

Инв. № подл

План шахты А-А

План приямка Б-Б



Размеры шахты (в свету)

Параметр	Значение	
	min	max
Ширина шахты Шш, мм	1620	1900
Глубина шахты Гш, мм	2480	2700
Глубина приямка Гп, мм	скорость 1,0 м/с	1100
	скорость 1,6 м/с	1250
Высота верхнего этажа Нвэ, мм	скорость 1,0 м/с	3550
	скорость 1,6 м/с	3750
Высота подъема Нпод, мм	скорость 1,0 м/с	2700
	скорость 1,6 м/с	2700

1. Размеры без допусков для справок.
2. Возможно зеркальное расположение оборудования относительно оси кабины.
3. *Допускается уменьшать глубину приямка Гп до 800 мм для скорости 1,0 м/с (до 1100 мм для скорости 1,6 м/с) при применении специальных устройств безопасности.
4. Данный чертеж должен рассматриваться только совместно с "Общими положениями на проектирование строительной части лифтов "КМЗ" СЗ" (адрес размещения в интернете: www.kmzliff.ru).
5. Внимание! Завод-изготовитель вправе вносить изменения в данный чертеж без предварительного уведомления.

ЛП-К1011БМ-900ТЛ(ТП).00.00.000 СЗ			
Изм. Лист	№ докум.	Подп.	Дата
Разраб.	Дубовская	[Подпись]	01.04.2026
Пров.	Котов	[Подпись]	01.04.2026
Т.контр.			
Н.контр.			
Утв.	Ревин	[Подпись]	01.04.2026
Лифт пассажирский Q=1000 кг; V=1,0..1,6 м/с Кабина 1100x2100x2100 Дверь телескопического открывания 900x2000 Без машинного помещения Задание на проектирование строительной части			
Лит.	Масса	Масштаб	
	-	-	
Лист 1		Листов 2	
КМЗ			

Перв. прим.

Справ. №

Взам. инв. №

Инв. № подл.

Подп. и дата

Подп. и дата

Подп. и дата

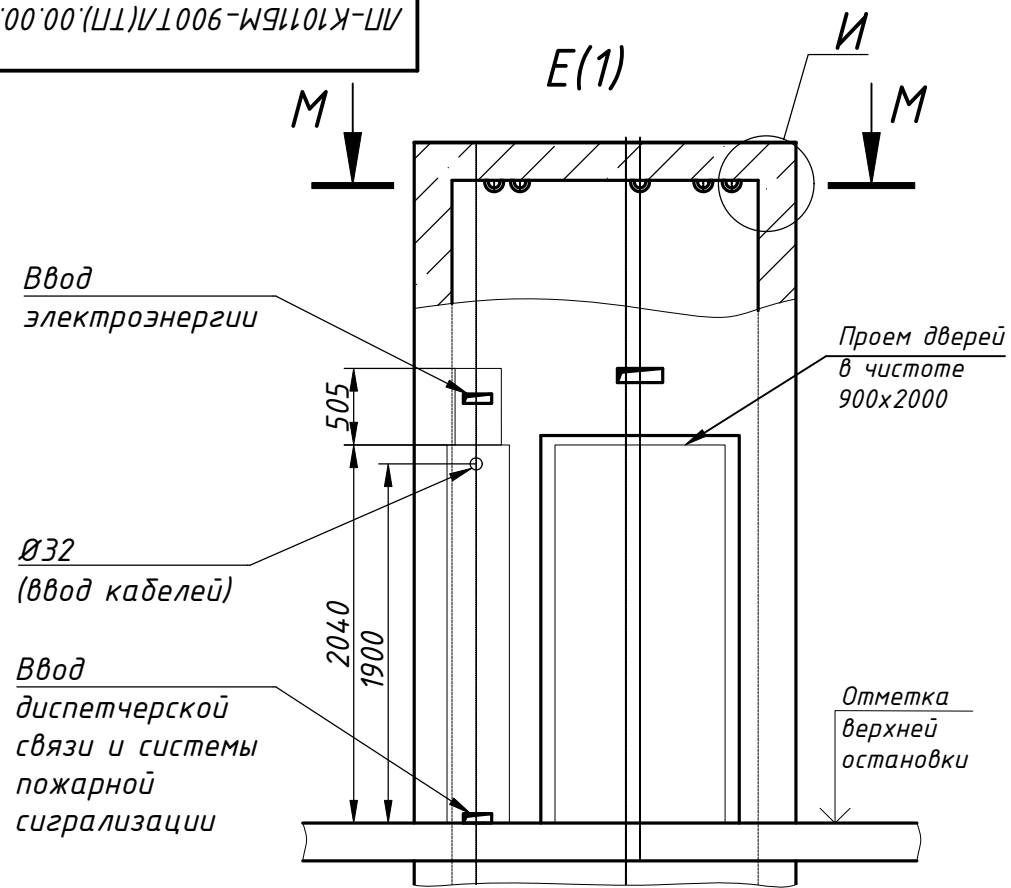
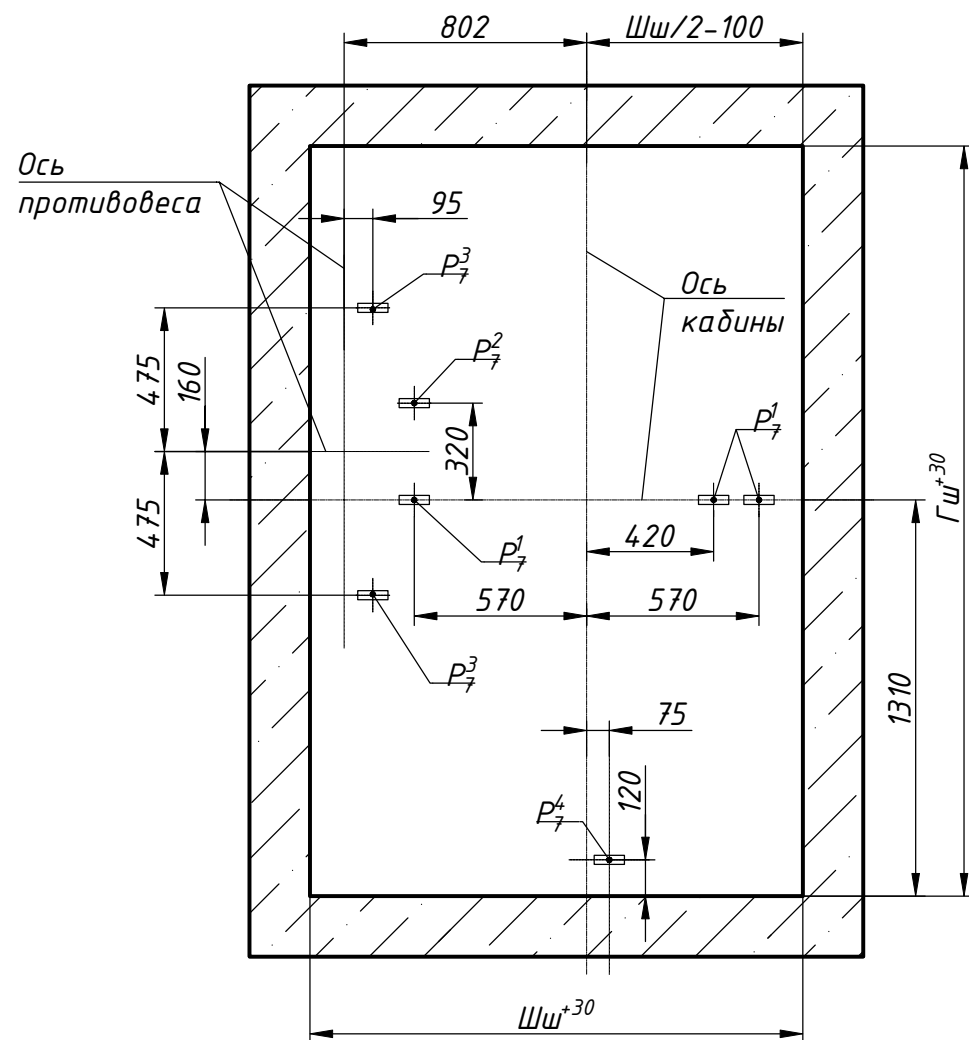


Схема расположения монтажных скоб

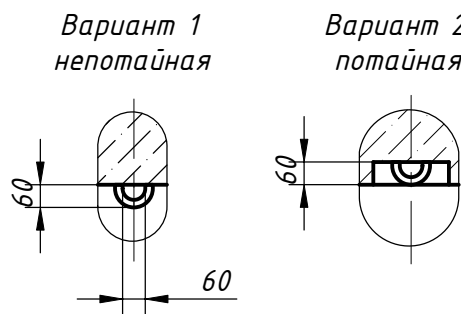
М-М



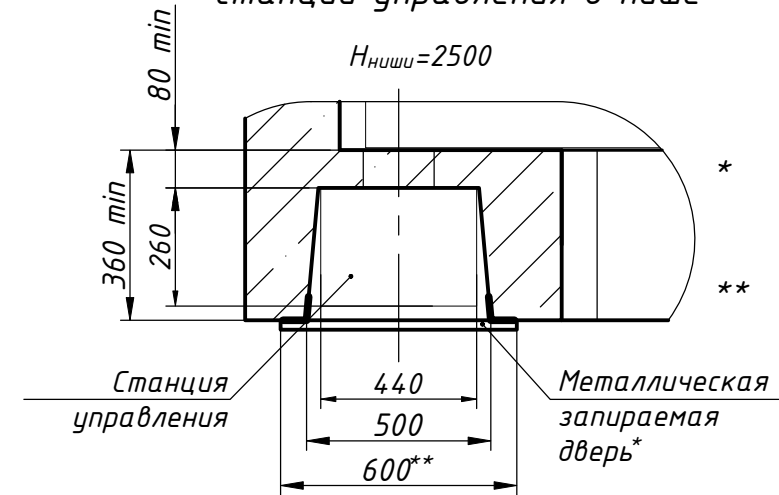
Обозначение нагрузки	Величина нагрузки, Н	Схема действия сил	Примечание
P'_X	7000		Аварийные кратковременные нагрузки при посадке кабины на ловители
P'_Y	1400		
P'_Z	1200		
P^2_X	10500		
P^2_Y	2000		
P^2_Z	1700		
P_1	37000		На опору направляющей кабины на площадь 150x200 мм На опору направляющей противовеса на площадь 200x300 мм На буфер кабины на площадь 300x300 мм На буфер противовеса на площадь 200x300 мм На детали крепления дверей в плоскости стены
P_2	37100		
P_3	22100		
P_4	72800		
P_5	53200		
P_6	800		Постоянные нагрузки На перекрытие шахты от монтажных скоб. Нагрузка P^1_7 слева относительно оси кабины работает одновременно с одной из двух нагрузок справа. Две соседние нагрузки справа работают одновременно. Нагрузки P^3_7 - работают одновременно. На средства подмащивания
P^1_7	13900		
P^2_7	7600		
P^3_7	13900		
P^4_7	1900		
P_8	ГОСТ Р 58752-2019		

И (1:25)

Монтажная скоба



Вариант расположения станции управления в нише



* Дверь в комплект поставки лифта не входит, устанавливается по усмотрению заказчика.
 ** Размер справочный.